

Jak vyrobit lapač rozsypaných obrazů a k čemu slouží?



Lapač obrazů je vlastně takový kouzelný rámeček. Pomůže ti na cestě za záchranou obrazů, které kvůli temnému mraku vyskákaly oknem Musea Kampa ven a rozutekly se po parku.

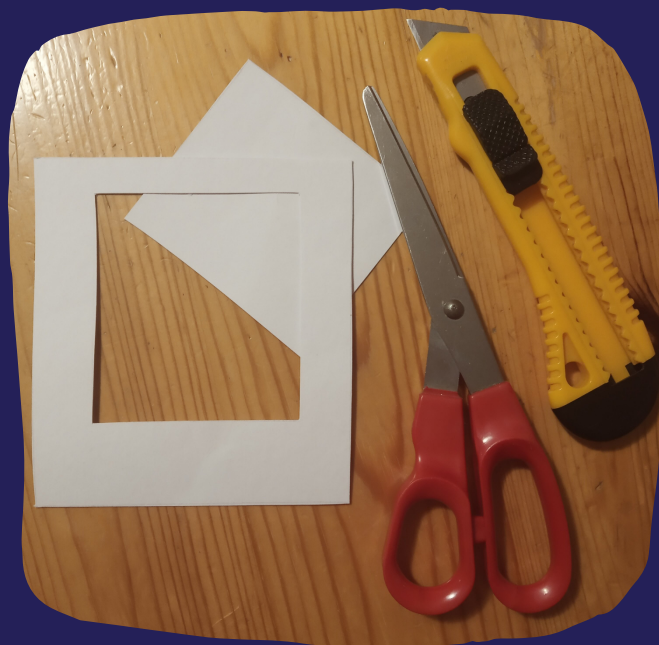
Pouhým okem ale zatím obrazy nejsou vidět - ožívají ve tvé fantazii díky příběhu, který budeš během procházky po Kampě s rodiči číst. Pomocí tvého kouzelného kukátka a permanentního fixu ale přeci jen budeš moci postavy a výjevy z Kupkových obrazů spatřit.

Na výrobu budeš potřebovat: čtvrtku, tužku, nůžky, lepidlo, průhlednou fólii (stačí starý obal na sešit), později se bude hodit i obyčejná obálka a permanentní fix (lihovka). Výroba ti zabere asi půl hodiny.





Připrav si čtvrtku, tužku, nůžky, lepidlo a průhlednou fólii (stačí starý obal na sešit). Později se ti bude hodit i obyčejná obálka a permanentní fix (lihovka).



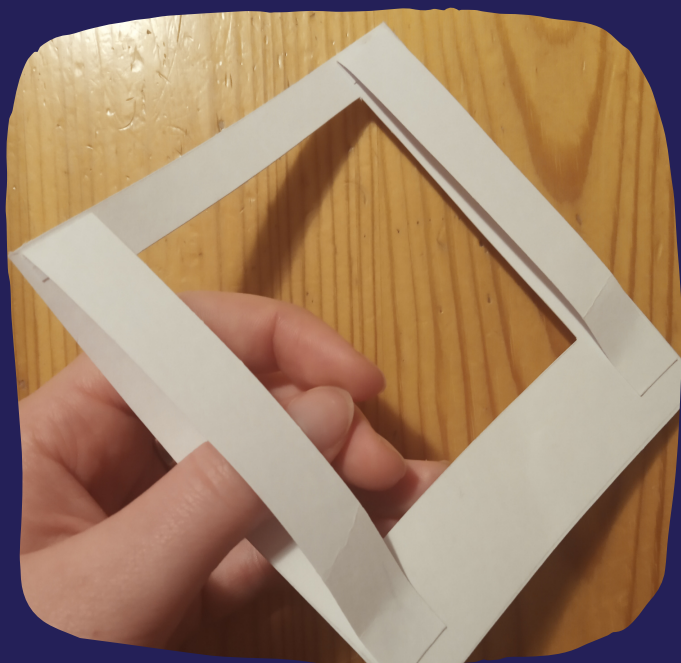
Ze čtvrtky si vystřihni rámeček. Záleží na tobě, jak bude velký - nejlépe se pracuje s formátem A5 nebo A6. Otvor vyřízni tak, aby měl rám docela široké okraje. Rámeček může být obyčejný i honosný.



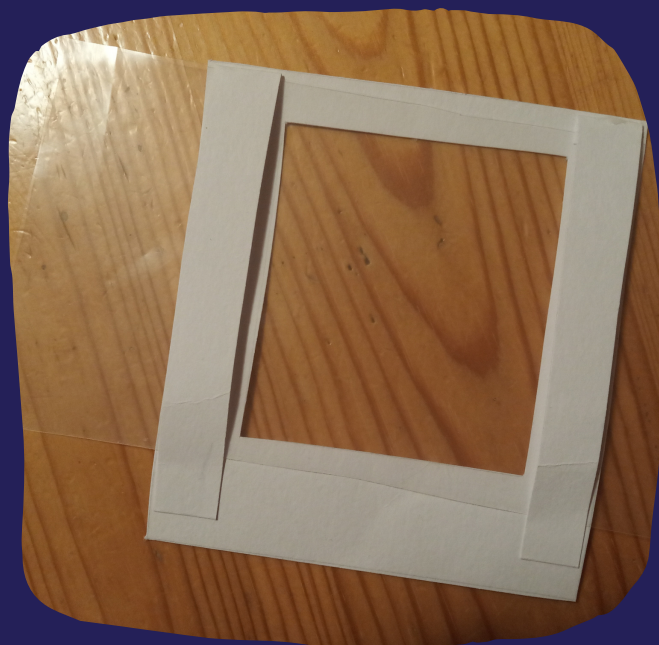
Ze čtvrtky si vystřihni dva proužky, které budou sloužit jako držáky na fólii. Proužky musí být delší než otvor rámečku.



Proužky přilep z obou stran na zadní stranu rámečku. Pomůže, když vrchní strany proužků nejprve přehneš a pak teprve je přehnutou částí přilepíš k rámečku.



Mezi proužky a rámečkem musí vzniknout tenká mezera, do které se budou fólie zastrkovat.



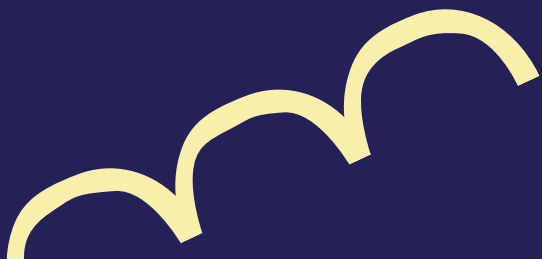
Z fólie si vystřihni proužek, který bude tak široký, aby vyplnil celý otvor rámečku a zároveň se vešel do papírových držáků.



Vystřihni si alespoň 3 fólie do zásoby. Můžeš si je uložit např. do obálky, aby se ti nepoztrácely.



Teď už stačí rámeček dozdobit - klidně ho pestrobarevně vymaluj, nebo na něj dokresli drahé kameny podle vlastní fantazie.





A takhle nějak může vypadat výsledek. V otvoru rámečku ti díky fólii vznikne prostor pro tvoje kresbičky - na fólii se udrží, když si vezmeš na pomoc permanentní fixu (lihovku). Fólie můžeš měnit a tím měnit i výjevy v rámu.



Až se vydáš na Kampu, bude tvůj rámeček sloužit jako lapač rozsypaných obrazů Františka Kupky. Když budeš mít pocit, že se v příběhu, který s rodiči budete číst, objevil některý z jeho obrazů, zkus si postavu z něj nakreslit na fólii. Díky tomu, že je fólie průhledná, ti příběh a postavy ožijí před očima a uvidíš to, co ostatní nevidí. Hrdinové Kupkových obrazů tak díky tobě můžou skákat po stromech, povalovat se na trávě nebo si máčet nohy ve Vltavě.

Nezapomeň si různé pohledy skz rámeček vyfotit a poslat nám je na lektorskeoddeleni @museumkapa.cz!